

12 VOLT AUSSENBELEUCHTUNG ZUM SELBER MONTIEREN!



**12
VOLT**

SIMPLE & SAFE

**PLUG
&
PLAY**

**ENERGY
SAVING**

*Garden
Lights*

12 VOLT, DO IT YOURSELF!



12 VOLT AUSSENBELEUCHTUNG ZUM SELBER MONTIEREN!

**12
VOLT**

SIMPLE & SAFE

PLANEN UND INSTALLIEREN SIE
SELBST GANZ EINFACH UND SICHER IHR
LICHTSYSTEM

**PLUG
&
PLAY**

KABEL UND LAMPEN EINFACH MIT
EINANDER ZU VERBINDEN

**ENERGY
SAVING**

ENERGIESPAREN DURCH LED



INHALTSANGABE

| | |
|----|-------------------------|
| 4 | 12V, einfach und sicher |
| 5 | LED-Technologie |
| 6 | Systemerklärung |
| 8 | Installationstipps |
| 10 | Sortiment |
| 20 | Planung |
| 23 | Beleuchtungsplan |

*Garden
Lights*

12 VOLT, DO IT YOURSELF!

12 VOLT - EINFACH UND SICHER EINFACH SELBST MACHEN!



12 Volt (Niedrigspannung) wird durch die europäischen Richtlinien als sehr sicher betrachtet. Verbesserte Technologien bewirken, dass 12 Volt Beleuchtung Ihren Garten gut und stimmungsvoll erleuchtet. Das vollständige System, von Transformator bis Armatur, ist mit Schraubverbindungen versehen, wodurch während der Installation kein Werkzeug verwendet werden muss und für die Anlage ist keine Grabarbeit nötig.

Jedes angelegte System ist außerdem immer einfach zu erweitern und/oder anzupassen. Die Sicherheit und Einfachheit von diesem System ermöglicht es damit für jedermann diese Beleuchtung selbst, also ohne Installateur, anzulegen. **12 VOLT, DO IT YOURSELF!**



LED TECHNOLOGIE



Das Garden Lights Sortiment besteht größtenteils aus Lampen ausgeführt mit LEDs und PowerLeds. LEDs (Light Emitting Diodes) sind in den Farben warmweiß, weiß und blau erhältlich. Die großen Vorteile von LEDs sind der äußerst niedrige Energieverbrauch und die lange Lebensdauer. Außerdem sind LEDs stoßfest und haben eine geringfügige Wärmeabgabe. Viele Einbauleuchten mit LED sind für ständige Verwendung unter Wasser geeignet (IP68).

Die meisten LED Lichtquellen innerhalb des Garden Lights Sortiments sind einfach austauschbar. Die Beleuchtung, die nicht mit LEDs ausgeführt ist, ist von 12 Volt Glühlampen oder Halogenlampen versehen. Natürlich sind die Halogenlampen sehr einfach durch eine LED-Lichtquelle auszutauschen.



SYSTEMERKLÄRUNG

PLUG
&
PLAY

Unser Sortiment beinhaltet ein Beleuchtungsprogramm, das durch jedermann sicher, schnell und ohne Installateur anzulegen ist. Jede Lampe ist ausgestattet mit einem 2 oder 3 Meter langen Kabel mit einem Stecker, der auf die spritzwasserdichten Schraubverbindungen am Hauptkabel passt. All unsere anderen Kabel und Transformatoren sind selbstverständlich auch mit dieser Schraubverbindung ausgestattet.

1 WAHL DER BELEUCHTUNG



Wählen Sie innerhalb des Sortiments Ihre Beleuchtung.



2 WAHL DES TRANSFORMATORS



Die gesamte Wattleistung der von Ihnen gewählten Beleuchtung bestimmt die Wattleistung des Transformators (21, 60, 150 oder 300 Watt). Sehen Sie hierfür das Bild unten.

3 WAHL DER KABEL



Abhängig von der Wahl des Transformators können Sie mit einem Hauptkabel, Kabelverzweiger oder einem Verlängerungskabel starten. Wählen Sie einen 21 oder 60 Watt Transformator dann starten Sie mit einem 10 Meter SPT-1W Kabel, bei einem 150 oder 300 Watt Transformator wählen Sie ein 15 Meter SPT-3W Kabel. Wenn gewünscht können Sie natürlich, abhängig von der Wattleistung des Transformators, direkt mit einem Kabelverzweiger oder Verlängerungskabel starten.

Garden Lights

12 VOLT, DO IT YOURSELF!

INSTALLATIONSTIPPS

WICHTIGE TIPPS FÜR DEN BAU DES GARDENLIGHTS SYSTEMS

- ✓ ES IST, FÜR NOCH MEHR SICHERHEIT, EMPFEHLENSWERT DIE KABEL ETWAS UNTER DEN BODEN ZU LEGEN
- ✓ WIR EMPFEHLEN EINEN MAX. ABSTAND VON 35 METERN ZWISCHEN TRANSFORMATOR UND LAMPE
- ✓ FÜR DIE SICHERHEIT RUND UM HAUS UND GARTEN EMPFEHLEN WIR IHNEN DIE VERWENDUNG VON UNSEREM TIMER UND/ODER SENSOR UNIT
- ✓ EXTRA KOMFORT BIETET UNSERE UNIVERSELLE 12 VOLT FERNBEDIENUNG, WOMIT INSGESAMT 9 GRUPPEN VON ABSTAND BEDIENT WERDEN KÖNNEN
- ✓ REINIGEN SIE BEIM AUSTAUSCHEN VON LICHTQUELLEN DIE KOMPLETTE ARMATUR GUT VOR DER MONTAGE

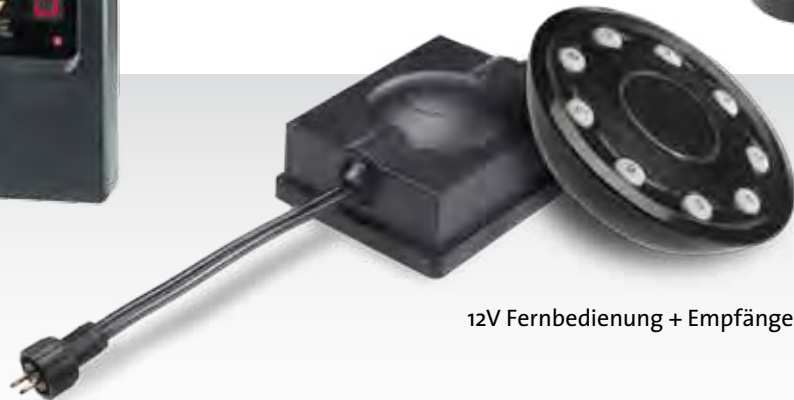
Tipp!

VERWENDEN SIE UNSER SYSTEM ZUGUNSTEN DER SICHERHEIT UND KOMFORT RUND UM IHR HAUS UND GARTEN



12V Timer + Dunkel-Hell Sensor

12V Bewegungsmelder



12V Fernbedienung + Empfänger



Garden Lights

12 VOLT, DO IT YOURSELF!

STEHENDE BELEUCHTUNG

In den meisten Lampen des Garden Lights Sortimentes ist bereits ein austauschbares Leuchtmittel (Halogen oder LED). So ist zum Beispiel ein halogenes Leuchtmittel sehr einfach durch ein energiesparendes LED-Leuchtmittel zu ersetzen.



ATON BRAUN
9002211
Harz-wicker - Glas
545 x 150 mm (HxB)
LED - warmweiß - 6W



ATON TAUPE
9004221
Harz-wicker - Glas
555 x 165 mm (HxB)
LED - warmweiß - 6W



TRITON BRAUN
9003211
Harz-wicker - Glas
370 x 150 mm (HxB)
LED - warmweiß - 6W



TRITON TAUPE
9005221
Harz-wicker - Glas
380 x 165 mm (HxB)
LED - warmweiß - 6W



NEPOS
3523401
Polyresin - Glas
400 x 110 mm (HxB)
Halogen - 12V - 20W



TITAN
3537401
Polyresin - Glas
600 x 110 mm (HxB)
Halogen - 12V - 20W



PHOBOS
3538461
Polyresin - Glas
400 x 110 mm (HxB)
LED - weiß - 2W



KOLOSSOS
3544461
Polyresin - Glas
600 x 110 mm (HxB)
LED - weiß - 2W



HELIX
3003051
Aluminum - Glas
365 x 100 mm (HxB)
Halogen - 20W



IBERUS
3047061
Aluminum - Glas
360 x 100 mm (HxB)
Halogen - 20W



LILIUM
3045051
Aluminum - Glas
170 x 100 mm (HxB)
Halogen - 20W



LILIUM
3136171
Aluminum - Glas
170 x 100 mm (HxB)
LED - warmweiß - 2W



RUMEX
3001061
Aluminum - Glas
380 x 140 mm (HxB)
Halogen - 20W



RUMEX
3134171
Aluminum - Glas
380 x 140 mm (HxB)
LED - warmweiß - 2W



VITEX
3002051
Aluminum - Glas
365 x 100 mm (HxB)
Halogen - 20W



VITEX
3135171
Aluminum - Glas
365 x 100 mm (HxB)
LED - warmweiß - 2W



LED

ALBUS
4024601
Edelstahl
410 x 60 mm (HxB)
LED - warmweiß - 2W



LED

ATILA
4025601
Edelstahl
610 x 60 mm (HxB)
LED - warmweiß - 2W



LED

ORION
4012601
Edelstahl
410 x 60 mm (HxB)
LED - weiß - 2W



LED

ARGOS
4026601
Edelstahl
590 x 60 mm (HxB)
LED - weiß - 2W

SPOTS



SOLARIS
3043061
Aluminum - Glas
520 x 150 mm (HxB)
Halogen - 20W



TRIA
3025052
Aluminium - Kunststoff
320/380 x 20 mm (HxB)
LED - weiß - 1W



LAURUS
2514061
Kunststoff
365 x 120 mm (HxB)
Glühbirne - 10W



LARIX
2513061
Kunststoff
315 x 100 mm (HxB)
Glühbirne - 10W



FOCUS
3031011
Aluminum - Glas
180 x 150 mm (HxB)
Halogen - 20W



ARIGO
4004601
Edelstahl - Glas
125 x 90 mm (HxB)
Halogen - 20W



ARCUS
3139011
Aluminum - Glas
120 x 110 mm (HxB)
Ohne Leuchtmittel



PROTEGO
4091601
Edelstahl - Glas
140 x 120 mm (HxB)
Ohne Leuchtmittel



LOCOS
3072071
Aluminum - Glas
530 x 120 mm (HxB)
LED - warmweiß - 2W



LINUM
2519061
Kunststoff
160 x 60 mm (HxB)
LED - warmweiß - 2W



OLYMPUS
3049061
Aluminium
410 x 80 mm (HxB)
LED - weiß - 2W



MINUS
3096121
Aluminum - Glas
70 x 90 mm (HxB)
LED - warmweiß - 2.5W



ELATUS
3097121
Aluminum - Glas
280 x 90 mm (HxB)
LED - warmweiß - 2.5W



CORVUS
3117011
Aluminum - Glas
190 x 135 mm (HxB)
LED - warmweiß - 4W



DOMINUS
3073051
Aluminum - Glas
190 x 135 mm (HxB)
Halogen - 50W



LAPIS
3522441
Polyresin - Glas
110 x 145 mm (HxB)
Halogen - 20W



LAPIS
3522443
Polyresin - Glas
110 x 145 mm (HxB)
Halogen - 3 x 20W



PLANU
3525403
Polyresin - Glas
110 x 145 mm (HxB)
Halogen - 3 x 10W



CYLON
3536501
Polyresin - Alu - Glas
100 x 100 mm (HxB)
Halogen - 20W

IP68 = Geeignet für unter wasser (0,5m)

UPLIGHTS

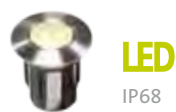
ORIENTIERUNGSBELEUCHTUNG

Garden Lights

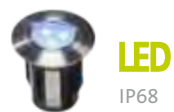
12 VOLT, DO IT YOURSELF!



ALPHA WEISS
4112601
Edelstahl 316
45 x 42 mm (HxB)
LED - weiß - 0,5W



ALPHA WARM WEISS
4048601
Edelstahl 316
45 x 42 mm (HxB)
LED - warmweiß - 0,5W



ALPHA BLAU
4059601
Edelstahl 316
45 x 42 mm (HxB)
LED - blau - 0,5W



SIRIUS BLAU
4113601
Edelstahl 316
52 x 70 mm (HxB)
LED - blau - 1W



SIRIUS WARM WEISS
4039601
Edelstahl 316
52 x 70 mm (HxB)
LED - warmweiß - 1W



LEDA
4040601
Edelstahl 316
52 x 70 mm (HxB)
LED - warmweiß - 1W



AUREUS
4041601
Edelstahl 316
110 x 115 mm (HxB)
LED - warmweiß - 2W



ELARA
4042601
Edelstahl 316
110 x 115 mm (HxB)
LED - warmweiß - 2W



ASTRUM WEISS
3029601
Edelstahl
28 x 40 mm (HxB)
LED - weiß - 0,3W



ASTRUM BLAU
3037601
Edelstahl
28 x 40 mm (HxB)
LED - blau - 0,3W



AXIS WEISS
3038601
Edelstahl
28 x 70 mm (HxB)
LED - weiß - 0,3W



AXIS BLAU
3039601
Edelstahl
28 x 70 mm (HxB)
LED - blau - 0,3W



BREVUS
2520601
Edelstahl
52 x 70 mm (HxB)
LED - weiß - 1W



BREVA
4016601
Edelstahl
52 x 70 mm (HxB)
LED - weiß - 1W



HIBRIA
4005601
Edelstahl
110 x 115 mm (HxB)
LED - weiß - 2W



HYBRA
4015601
Edelstahl
110 x 115 mm (HxB)
LED - weiß - 2W



ATRIA WARM WEISS
4077601
Edelstahl 316
45 x 42 mm (HxB)
LED - warmweiß - 0,5W



ATRIA BLAU
4092601
Edelstahl 316
45 x 42 mm (HxB)
LED - blau - 0,5W



XERUS
3540531
Polyresin - Glas
140 x 140 x 75 mm (LxBxH)
LED - weiß - 2W



EXILLIS
3541531
Polyresin - Glas
200 x 100 x 75 mm (LxBxH)
LED - weiß - 2W



UMBRA
3032601
Alu/Edelstahl - Glas
85 x 105 mm (HxB)
Halogen - 20W

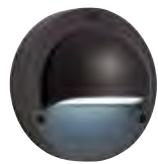


HORTUS
3099121
Aluminium - Glas
110 x 155 mm (HxB)
Halogen - 50W

IP68 = Geeignet für unter wasser (0,5m)

WANDBELEUCHTUNG

SPHÄRENBELEUCHTUNG



LED

DEIMOS WEISS

3095011
Aluminium
140 x 140 mm (HxB)
LED - weiß - 1W



LED

DEIMOS WARM WEISS

3132011
Aluminium
140 x 140 mm (HxB)
LED - warmweiß - 1W



LED

LUMO

3093071
Aluminium - Glas
200 x 170 mm (HxB)
LED - warmweiß - 2W



LED

CALLISTO

3094071
Aluminium - Glas
240 x 170 mm (HxB)
LED - warmweiß - 2W



LED
IP68

DECUS

8002601
Kunststoff
32 x 25 mm (HxB)
LED - warmweiß - 0,5W



LED
IP68

DECA

8004601
Kunststoff
45 x 40 mm (HxB)
LED - warmweiß - 1W



LED
IP68

TABULA WEISS

8003601
Edelstahl 316
50 x 50 mm (HxB), schlauch ø 1"
LED - weiß - 2W



LED
IP68

TABULA WARM WEISS

8008601
Edelstahl 316
50 x 50 mm (HxB), schlauch ø 1"
LED - warmweiß - 2W



LED

HALO

3075061
Aluminium - Glas
100 x 100 mm (HxB)
LED - weiß - 2W



LED

LOTUS

4013601
Edelstahl
70 x 70 mm (HxB)
LED - weiß - 0,3W



LED

OLYMPIA

3074061
Aluminium
320 x 80 mm (HxB)
LED - weiß - 2W



LED
IP68

FONTANA

8009431
Kunststoff
50 x 31 mm (HxB), schlauch ø 3/4"
LED - warmweiß - 1W



LED

LINEA

7510012
Kunststoff
10 meter (100 LEDs)
LED - warmweiß - 2W

LINEA ERWEITERUNG

7511011
Kunststoff
10 meter (100 LEDs)
LED - warmweiß - 2W



Die Linea ist eine Kette von 100 LEDs, mit der Sie Bäume, Sträucher oder andere Elemente im Garten prachtvoll erleuchten können. Artikel 7511011 ist eine Erweiterung von noch einmal 100 LEDs, die nur auf die erste Linea (Artikel 7510012) angeschlossen werden kann.

IP68 = Geeignet für unter wasser (0,5m)



LED LEUCHTMITTEL

- 6157011 (MR16 power LED warm weiß 12V 6W GU5.3)
- 6096101 (MR16 power LED warm weiß 12V 4W GU5.3)
- 6158011 (MR11 Power LED warm weiß 12V 2W G5.3)
- 6159011 (Power LED warm weiß 12V 2W G5.3)
- 6160011 (Power LED warm weiß 12V 2W T15)
- 6022101 (MR16 LED 20x weiß 12V 2W GU5.3)
- 6061101 (MR16 LED 20x warm weiß 12V 2W GU5.3)
- 6071101 (LED Zylinder 18x weiß 12V 1W GU5.3)
- 6072101 (LED Zylinder 18x warm weiß 12V 1W GU5.3)
- 6044101 (LED warm weiß 12V 1W G4)
- 6045101 (LED Flackerlicht effekt 12V 1W G4)

LED UNITS



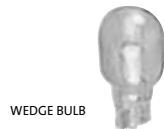
- 1170101 (LED unit 6x blau 12V 1W GU5.3)
- 1065101 (LED unit 6x weiß 12V 1W GU5.3)
- 1066101 (LED unit 6x warm weiß 12V 1W GU5.3)
- 1067101 (LED unit 12x weiß 12V 2W GU5.3)
- 1068101 (LED unit 12x warm weiß 12V 2W GU5.3)
- 1069101 (LED unit 16x warm weiß 12V 2W)
- 1070101 (LED unit 16x weiß 12V 2W)
- 1071101 (LED unit 15x warm weiß 12V 2W)
- 1072101 (LED unit 15x weiß 12V 2W)
- 1078101 (LED unit 7x weiß 12V 1W)
- 1079101 (LED unit 7x warm weiß 12V 1W)

HALOGENLEUCHTMITTEL



- 6034101 (JC 12V 5W G4)
- 6015101 (JC 12V 10W G4)
- 6016101 (JC 12V 20W G4)
- 6001101 (MR11 12V 10W G4)
- 6037101 (MR16 12V 10W GU5.3)
- 6049101 (MR16 12V 20W GU5.3)
- 6057101 (MR16 12V 50W GU5.3)

GLÜHBIRNEN



- 6002101 (Glühbirnen 12V 5W T15)
- 6003101 (Glühbirnen 12V 7W T15)
- 6004101 (Glühbirnen 12V 10W T15)



12V HAUPTKABEL + KABEL ZUBEHÖR

- 6007011 10 Meter mit 4 Anschlüsse (SPT-1W, max. 120W) zu verwenden mit 21W und 60W Transformatoren
- 6008011 15 Meter mit 6 Anschlüsse (SPT-3, max 150W) zu verwenden mit 150W oder 300W Transformator
- 6005011 (6 Meter SPT-1W, max 120W)
- 6056011 (10 Meter SPT-3, max 150W)
- 6006011 (15cm SPT-2W mit 3 Anschlüsse, max 150W)
- 6013011 Konnektor (SPT-1W > SPT-1W)
- 6014011 Konnektor (SPT-1W > SPT-3)
- 6165011 Schraub Konnektor SPT-1W
- 6166011 Schraub Konnektor SPT-3

TRANSFORMATOREN



- 6010011 (max. 21W) - plug in
- 6011011 (max. 60W)
- 6012011 (max. 150W)
- 6120011 (300W, max. 150W pro Anschluss)

12V FERNBEDIENUNG + EMPFÄNGER



- 6148011 (12V Fernbedienung + Empfänger, max 150W)
- 6149011 (12V Empfänger, max 150W)
 - Passend für 12V AC-DC Anwendungen (Universell)
 - 9 Gruppen Empfänger separat über eine Fernbedienung steuerbar, pro Empfänger (bis zu max. 150W)
 - Bereich bis ca. 40 Meter (in freiem Gelände)



12V TIMER + DUNKEL-HELL SENSOR

- 6009011
- 6 Watt verbrauch
- Ein/Aus - Dunkel/hell
- 1-9 Uhr - Max. 150W
- 2 Meter Kabel

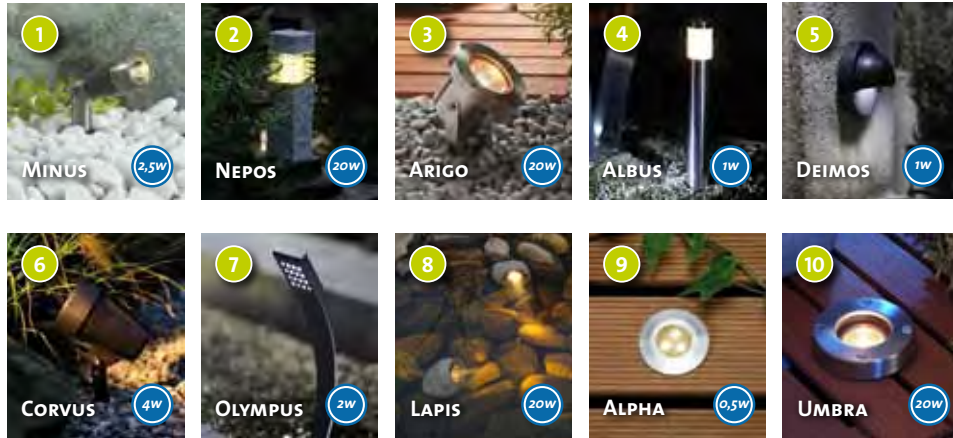


12V BEWEGUNGSMELDER

- 6156011 (12V Bewegungschalter, max. 60W) - 3 Meter Kabel
 - Schaltet sich automatisch bei Annäherung an den Überwachungsbereich
 - Überwachungsbereich, horizontale 90° und vertikale 45° bis 5 m
 - Einstellbare Schaltzeit: 20 Sek., 1 Min. of 5 Min.
 - Nicht in Verbindung mit Schaltuhr (6009011) und / oder Fernbedienung (6148011) empfohlen
 - Inklusiv Wandhalter und Erdspeiß

PLANUNG

1 WAHL DER BELEUCHTUNG





2 WAHL DES TRANSFORMATORS

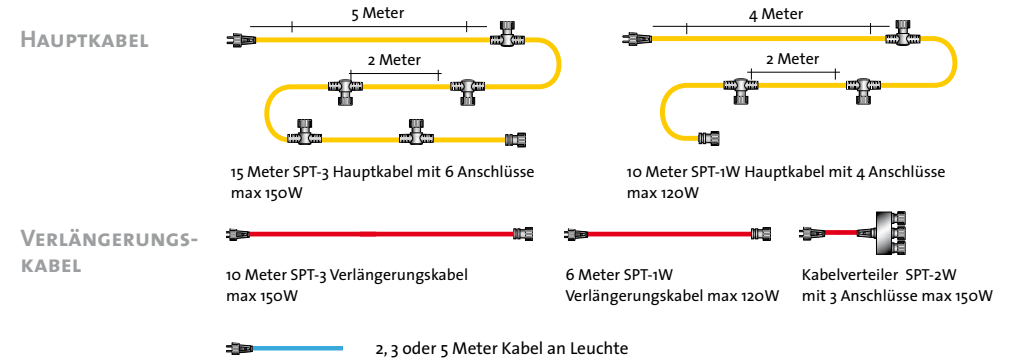


Eine Vielzahl Lampen ist Standard mit einem halogenen Leuchtmittel ausgestattet. Durch z. B. das Ersetzen eines 4 Watt energiesparenden LED-Leuchtmittels wird bis zu 80 % Energie eingespart. Ein anderer Vorteil der Verwendung von 4 Watt LED-Leuchtmitteln ist, dass Sie anstatt eines 150-Watt-Transformators nur einen 60-Watt-Transformator benötigen.

| STANDARD LEUCHTMITTEL | LED LEUCHTMITTEL |
|---------------------------|---------------------------|
| 1 1 x 2,5 Watt = 2,5 Watt | 1 1 x 2,5 Watt = 2,5 Watt |
| 2 2 x 20 Watt = 40 Watt | 2 2 x 4 Watt = 8 Watt |
| 3 1 x 20 Watt = 20 Watt | 3 1 x 4 Watt = 4 Watt |
| 4 2 x 1 Watt = 2 Watt | 4 2 x 1 Watt = 2 Watt |
| 5 1 x 1 Watt = 1 Watt | 5 1 x 1 Watt = 1 Watt |
| 6 2 x 4 Watt = 8 Watt | 6 2 x 4 Watt = 8 Watt |
| 7 2 x 2 Watt = 4 Watt | 7 2 x 2 Watt = 4 Watt |
| 8 1 x 20 Watt = 20 Watt | 8 1 x 4 Watt = 4 Watt |
| 9 5 x 0,5 Watt = 2,5 Watt | 9 5 x 0,5 Watt = 2,5 Watt |
| 10 1 x 20 Watt = 20 Watt | 10 1 x 4 Watt = 4 Watt |
| Total = 120 Watt | Total = 40 Watt |

3 WAHL DER KABEL





Garden Lights

12 VOLT, DO IT YOURSELF!

BELEUCHTUNGSPLAN

STELLEN SIE HIER IHRE EINKAUFLISTE ZUSAMMEN.

1 WAHL DER BELEUCHTUNG



| ARTIKELNUMMER | MODELL | MENGE | WATT PRO LEUCHTE | TOTAL WATT LEUCHTEN |
|---------------|--------|-------|----------------------------|---------------------|
| | | | x | = |
| | | | x | = |
| | | | x | = |
| | | | x | = |
| | | | x | = |
| | | | x | = |
| | | | x | = |
| | | | x | = |
| | | | x | = |
| | | | x | = |
| | | | TOTAL WATT LEUCHTEN | + |

2 WAHL DES TRANSFORMATORS



| TOTAL WATT LEUCHTEN | WAHL | ARTIKEL |
|---------------------|--------------------------|--|
| BIS 21W | <input type="checkbox"/> | ARTIKELNUMMER 6010011 / 21 WATT AUSSENTRAFO |
| BIS 60W | <input type="checkbox"/> | ARTIKELNUMMER 6011011 / 60 WATT AUSSENTRAFO |
| BIS 150W | <input type="checkbox"/> | ARTIKELNUMMER 6012011 / 150 WATT AUSSENTRAFO |

3 WAHL DER KABEL



| | | |
|--------------------------|---|---|
| • TRANSFORMATOR 21 WATT | > | ARTIKELNUMMER 6007011 / HAUPTKABEL 10 METER MIT 4 ANSCHLÜSSEN |
| • TRANSFORMATOR 60 WATT | > | ARTIKELNUMMER 6007011 / HAUPTKABEL 10 METER MIT 4 ANSCHLÜSSEN |
| • TRANSFORMATOR 150 WATT | > | ARTIKELNUMMER 6008011 / HAUPTKABEL 15 METER MIT 6 ANSCHLÜSSEN |

WÄHLEN SIE DIE VERLÄNGERUNGSKABEL UND KABELVERTEILER

Die Anzahl der Verlängerungskabel und Kabelverteiler wird bestimmt durch die Anzahl der Leuchten und deren Standort. Verlängerungskabel und Kabelverteiler sind an die Anschlüsse des Hauptkabels anzuschließen.



Garden
Lights

12 VOLT, DO IT YOURSELF!

WWW.GARDENLIGHTS.NL